



ふれあいネットワーク

ふくし

social welfare

JOSO

令和6年6月27日発行

vol. 67
2024 Jun.

社会福祉法人 常総市社会福祉協議会

常総市新石下4365 石下総合福祉センター内 TEL 0297-30-8789 FAX 0297-30-8790

http://www.joso-shakyo.jp E-mail info@joso-shakyo.jp

マスコット キャラクター 大募集!!

『誰もが安心して暮らせる
福祉のまちづくり』を目指して

一緒に本会の活動を
PRするキャラクターを募集します

コンセプト

「常総市、福祉、つながり、支えあい」などイメージができ、
誰もが親しみやすいキャラクター、世代を超えて多くの人に
愛され親しまれるキャラクター

最優秀賞
賞金

5万円

優秀賞
賞金

3万円

募集
期間

7月16日から9月13日まで

応募資格

どなたでも応募可能 ※ 18歳未満の方が応募する際には、保護者の同意が必要となります。

募集内容

本会のマスコットキャラクターのデザイン
キャラクターの愛称（名前）、プロフィール設定、作品への想い、由来など

応募方法

マスコットキャラクター応募用紙（本会ホームページからダウンロードまたは
本会石下事務所でお受け取り下さい。）に必要事項を記入して応募ください。
その他の詳細は、本会ホームページ新着情報の募集要項をご覧ください。

応募問い合わせ先

社協石下事務所 総務管理係 TEL 30-8789



ホームページ



Facebook



ち い き ふ く し

地域福祉トピックス

シルバークラス入会してみませんか？

～楽しくのぼそう 健康「幸」寿命～



シルバークラブってどんな団体？

高齢者が仲間づくりや健康増進活動、地域活動を通して、長寿社会づくり、明るい地域づくりに貢献している団体です。

こんな活動をしています！

生きがいづくり
趣味・レクリエーションなど



健康づくり
健康学習・スポーツなど



仲間づくり
親睦・日帰り旅行など



地域づくり
環境美化・世代間交流など



※各地区のシルバークラブによって活動内容が異なります。

入会を希望する 60 歳以上の方が対象となります。詳しくは、下記までご連絡ください。

やさしさのまちづくり

みんなで見守る支え合い～ほほえみネットワーク事業～

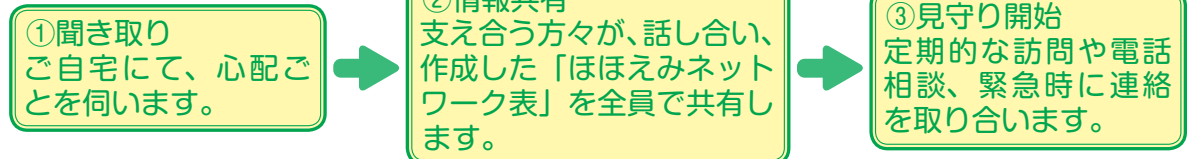
ほほえみネットワークとは？

高齢者や障がい者（児）など地域で安心して生活ができるよう、地域住民の協力を得て、お互いに支え合う活動です。

見守りを希望する方へ地域住民が定期的な訪問や電話で体調を確認し、心配ごとを伺います。地域住民や民生委員、社協支部長などと協力し、見守る体制を整備します。



利用方法



利用できる方

- ・ 高齢者世帯、障がい者（児）がいる世帯
- ・ 概ね昼間一人で過ごしている高齢者のみの世帯

このページの問い合わせ先 社協石下事務所 地域活動支援係 TEL30-8789



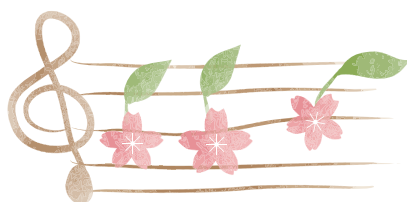
ハッピーライフ講座
第2弾

「楽し・懐かし 歌声広場」

6月11日に生涯学習センターで、元水海道一高音楽科教諭の吉原勇人氏を講師に招き開催しました。

呼吸や発声の方法について教えていただいたあと、講師のエレクトーンの生演奏で、参加者からリクエストがあった「上を向いて歩こう」や「ふるさと」など数曲を全員で歌いました。

参加者からは「講義も楽しかった」「みんなで歌うのはカラオケとは違った良さがあった」との声が聞かれました。



令和5年度

赤い羽根

地域づくり応援 助成事業報告

助成交付団体 **38団体**
助成金額 **2,231,000円**



社協坂手支部



坂手ふれあいフェスティバル
& こどもまつり

社協三妻支部



地域元気セミナー

社協水海道栄町支部



ワクワクもくもく防災体験



常総市内の団体が行う、市民を対象とした地域福祉活動に対して助成を行いました。この助成金は市民のみならずからご寄付いただいた赤い羽根共同募金を財源としています。



令和6年度 社協会員募集

会員会費のご協力をお願いします

社協って？

社協とは、会員の皆さまの協力により、地域福祉の推進役として地域住民の生活課題の解決に取り組みながら、地域住民や関係団体とともに「住民が主役の地域づくり」を行う民間の非営利団体です。誰もが安心して暮らせるために、みんなで考え、話し合い、協力して解決を図る活動をしています。

社協会員って何？

社協会員とは、社協の活動や目的に共感し、会員に加入することでサポーターとなり、財政的に支援していただくものです。



会費の額と種類

普通会員(年間)：500円以上
特別会員(年間)：1,000円以上

会費の使い道

市内全域の福祉活動 75%
納入された地区の社協支部活動 25%



市民福祉サービス向上のために活用します。

納入方法

○自治区加入世帯の皆さま

各自治区長を通じて納入ください。

○自治区未加入世帯の皆さま

社協窓口で個別に受付しております。

※8月末頃までに納入をお願いします。

社協会費受付窓口

受付窓口

社協石下事務所（新石下）
社協水海道事務所（水海道天満町）
市役所暮らしの窓口課（新石下）
市役所社会福祉課（水海道諏訪町）

営業時間

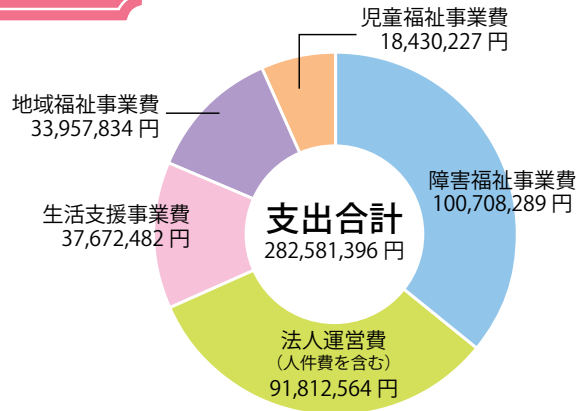
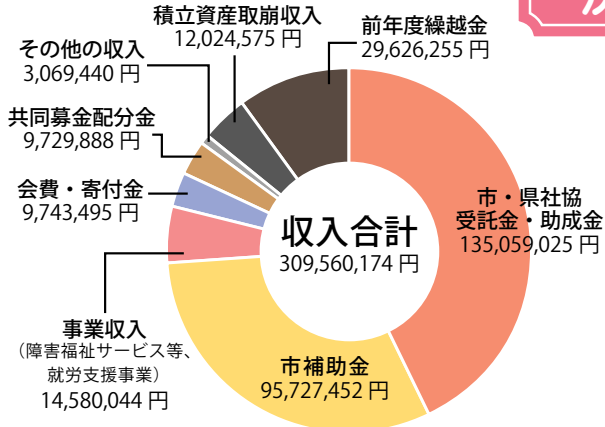
平日 8:30～17:15

問い合わせ先 社協石下事務所 総務管理係 TEL30-8789



令和 5 年度 決算・事業報告

決算



市民一人当たりに係る事業費 (単位：円)



◆ 令和 5 年度事業報告

社協では、基本理念である「誰もが安心して暮らせる福祉のまちづくり」を目指し、以下の事業に取り組みました。

詳細は、QR コードを読み取り社協ホームページよりご覧ください。



1. 法人運営事業

理事・評議員などと連携して法人組織として適切な運営を行い、財務管理や人事管理を含めた各係の総合的なマネジメント及び職員の資格取得を支援しました。

2. 地域福祉事業

社協支部活動の支援や推進体制の強化を中心とした地域福祉活動、仲間づくりや居場所づくりのためのお食事会、シルバークラブ及びサロンの開催、ボランティア活動などを推進しました。

3. 生活支援事業

家計改善相談、生活福祉資金に関する相談、緊急食料支援など安心した生活ができるよう支援しました。

4. 児童福祉事業

水海道児童センター及び三坂児童館の指定管理を市から受託し、児童の健全な遊び場の確保及び健全育成を実施しました。

5. 障害福祉事業

心身障害者福祉センター、児童デイサービスセンターの指定管理、障がい者相談支援センター及び基幹相談支援センターを市から受託し、障がい者（児）を支援しました。



家事や育児の経験を生かしませんか？

在宅福祉サービスせいむ 協力会員募集

在宅福祉サービス「せいむ」は、高齢者や障がい者（児）、子育て中の方を対象とした家事・子育てのお手伝いや身の回りのお世話など、日常生活の困りごとをお手伝いする会員制の支え合い福祉サービスです。

特別な資格は必要ありませんので、空いている時間にあなたの力を貸してください！



活動内容	掃除、洗濯、通院の付き添い、子どもの一時預かりなど
時 間	1～2時間 / 活動（原則平日9：00～17：00の間）
活 動 費	1時間600円（活動1件につき100円加算）
交 通 費	片道3 km 以上～5 km 未満 100円 片道5 km 以上 200円

活動には、協力会員登録（無料）が必要です。

協力会員に登録後、利用希望者との間でサービスを調整し、希望にあう活動を紹介致します。※登録してから依頼するまで時間をいただく場合があります。

利用会員の声

高齢のため、掃除をすることが難しくなってしまい、週1回掃除をお願いしています。いつもきれいにしていただき大変助かっています。掃除以外にも、困りごとを相談したり、おしゃべりをしたり、活動の時間を毎回楽しみにしています。

協力会員の声

仕事を退職後、空いた時間に何かお手伝いできることがあればと思い会員登録しました。利用会員の喜ぶ顔が見られてこちらも元気になります。これからも、できる限り活動を続けていきたいと思えます。

問い合わせ先 社協石下事務所 地域活動支援係 TEL30-8789



ボランティア 市民活動ひろば

ボランティア・市民活動センターに登録している団体を紹介します

耳を「ダンボ」にして 話を聴きます

ボランティア 団体紹介

団体名 傾聴ボランティアサークルダンボ
 代表者 角川 美登志^{ミトシ}
 設立日 平成24年5月1日
 会員数 6名(令和6年4月1日現在)



活動内容

市内にお住いの方を対象にご自宅や施設などに伺い、月に1~2回、1時間程度心に寄り添いながらお話を聴いています。一緒に話すことで、一人でも多くの方に心安らく時を過ごしてもらうことを目的としています。

あなたの話 お聴かせ ください



「外出する機会が無くなり人と話すことが減った」「何でもいいから話したい」と思うことはありませんか？子どもの頃の思い出や最近楽しかったこと、お悩みや不安、どんなことでもお話してください。

ダンボの活動の詳細について知りたい方や利用希望の方は、社協を通じてご案内させていただきますので、下記まで問い合わせください。

※相談内容は秘密厳守となります。

問い合わせ先 社協石下事務所 地域活動支援係 TEL30-8789

参・加・者・募・集



親子防災体験



開催日時 8月1日(木)8:20~16:00頃
 研修場所 東京臨海広域防災公園 そなエリア東京(東京都江東区)
 昼食場所 お台場(自由昼食)
 内 容 地震などの防災体験
 対 象 市内小学校に通う児童(5,6学年)とその保護者
 (原則、児童1名、保護者1名で1組とします。)
 定 員 30名(15組) ※申し込み多数の場合は抽選
 参加費 無料

申込先

社協石下事務所地域活動支援係
 へ電話または必要事項(住所、氏名、連絡先、学年、年齢)を記入の上FAX、メールにて申込

TEL:30-8789 FAX:30-8790
 メール:tiiki@joso-shakyo.jp

【締切】7月12日(金)まで





「社会福祉のために役立ててください」と皆さまから
社協へ寄せられた善意は次のとおりです。ありがとうございました。
令和6年3月13日～令和6年6月10日現在(順不同・敬称略)

現金	川田ガーデン 桜を見る会	11,000円
	わかあゆ会	1,059円
	常総四ツ葉カラオケ会	21,175円
物品	飯岡 勇	使用済み切手、マスク他
	稲葉建設(株) お食事会ボランティア なごみ	使用済み切手
	匿名	使用済み切手、ハガキ 各種プリペイドカード 新品パジャマ、スクールシャツ ホワイトボード用品

社協では、皆さまからの温かい寄付を常時受付けております。
寄付していただいた現金や物品は、社会福祉に役立てられます。

法律相談のお知らせ

実施日 毎月第4火曜日
時間 13:00～16:00
利用方法 予約制で1回の相談時間は約20分です。
相談場所 社協水海道事務所
申込先 社協水海道事務所 TEL23-2233

福祉機器無料貸出

- 福祉機器の種類 車いす、松葉杖、4点杖、歩行器、シルバーカー
- 対象者 市内在住または市内に勤務する方
- 期間 最長3ヶ月まで
- 費用 無料
- 必要なもの 福祉機器借用書、判子
- 申込先 社協石下事務所
TEL 30-8789



ふくしポスターコンクール 作品募集

募集内容

「ふくし」を
テーマとする
ポスター

応募資格

常総市内の学校に在籍する
小学4年生から中学3年生まで

規 格

四つ切り画用紙(タテ約54cm×ヨコ約38cm)
用紙はタテに使用してください。画材は自由です。裏面へ応募用紙
(本会ホームページからダウンロードできます)を貼付してください。

募集期間

令和6年9月2日(月)～9月13日(金)

入賞者に賞状・副賞(図書カード、福祉施設自主製品)
を贈呈するほか応募者全員に参加賞があります。

問い合わせ先
社協石下事務所
地域活動支援係
TEL30-8789

詳しくは社協ホームページをご覧ください。みなさんの心のこもった作品をお待ちしています!